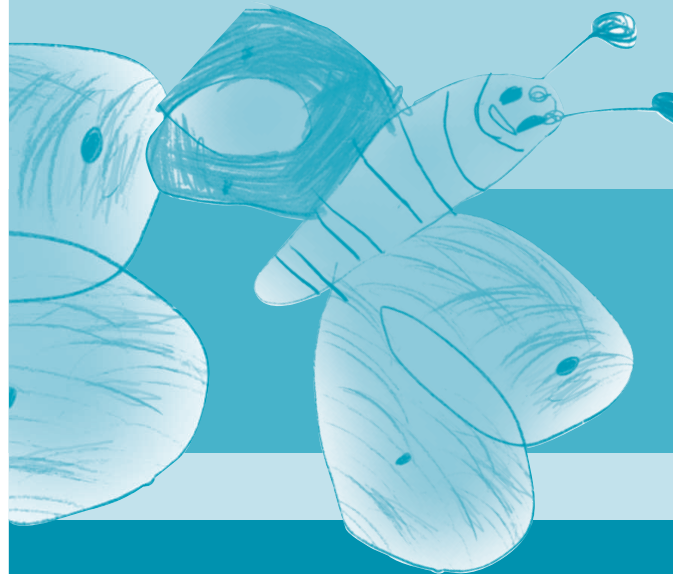


El contenido del presente folleto publicitario no implica vinculación jurídica por parte del ITG al mismo, pudiendo estar sujeto a variaciones tanto en su contenido como en las fechas de impartición. El ITG intentará, en todo momento, comunicar con suficiente antelación al alumno las modificaciones que pudieran surgir en el programa, sus ponentes o las fechas de desarrollo.

**Instituto de Terapia Gestalt
de Valencia**

Xàbia, 9.Entlo. A.
Valencia 46010. España.
Tfno/Fax 96 339 00 92 - 902 88 56 10
itgestalt@itgestalt.com
itgevcia@correo.cop.es
www.itgestalt.com

FORMACIÓN EN
TÉCNICAS GESTÁLTICAS
APLICADAS A LA
**INFANCIA Y
ADOLESCENCIA**



PROMOCIÓN
2009 - 2010

C O N T E N I D O S

- Taller de Integración grupal.
- El terapeuta infantil.
- Psicología evolutiva I y II.
- Proceso Terapéutico.
- El niño y la familia I, II y III.
- Psicopatología.
- El Ciclo de la experiencia I y II.
- Psicodiagnóstico I:
 - Pruebas estandarizadas I y II.
- Psicodiagnóstico II: Test Proyectivos.
 - Verbales:**
 - Test de Apercepción Temática (TAT).
 - Pata Negra I y II.
 - Test Gráficos:**
 - Test del árbol I y II.
 - Test de la Familia I y II.
- Elaboración de Informes.
- Asesoramiento Psicoeducativo I y II.
- La Adolescencia y el Self emergente en la Terapia Gestalt Nivel I y II.
- Proceso Grupal.
Contexto: escolar y terapéutico.

- Expresión corporal: el gesto y el movimiento.
- Módulo de Intervención con las Familias I y II.
- El cuento en la terapia Gestalt.
- La música en el trabajo con niños y adolescentes.
- Manejo en el conflicto con adolescentes.
- Manejo del conflicto en el aula.
- Técnicas en terapia infantil y materiales I y II.
- El juego terapéutico y sus diferentes enfoques.
- Cómo finalizar la terapia.

EQUIPO ITG FORMACIÓN

RAQUEL ROS

Directora del Programa de Formación

EQUIPO DOCENTE

- BELÉN COLOMINA (Coordinadora)
- SERGIO HUGUET
- M^ª ANTONIA SALA
- ANA VICTORIA GARCÍA
- MÓNICA RAMÓN
- NUVIA SEQUERA
- MACARENA ROCA
- JOAQUÍN BLIX
- YAEL PEÑA
- CARMEN VILLAR

FECHAS

Octubre de 2009 - Julio de 2010

DURACIÓN

180 horas presenciales
70 horas de elaboración de memorias