

**Instituto de Terapia Gestalt  
de Valencia**

**-Sede Tenerife-**

Lola Urraca

C/ Aceviño, 37. La Paz.

Puerto de la Cruz, Tenerife 38400

Tfno. 655 53 27 26 - 902 88 56 10

itg.tenerife@itgestalt.com

www.itgestalt.com

**Instituto de Terapia Gestalt  
de Valencia**

**-Sede Las Palmas-**

M<sup>a</sup> Jesús Armas

Tlfo.616 98 28 65 / 928 25 36 14.

C/ Mesa de León, 4 · 1º izq.

35001. Las Palmas de Gran Canaria

itg.laspalmas@itgestalt.com

www.itgestalt.com

**Instituto de Terapia Gestalt  
de Valencia**

Xàbia, 9.Entlo. A.

Valencia 46010. España.

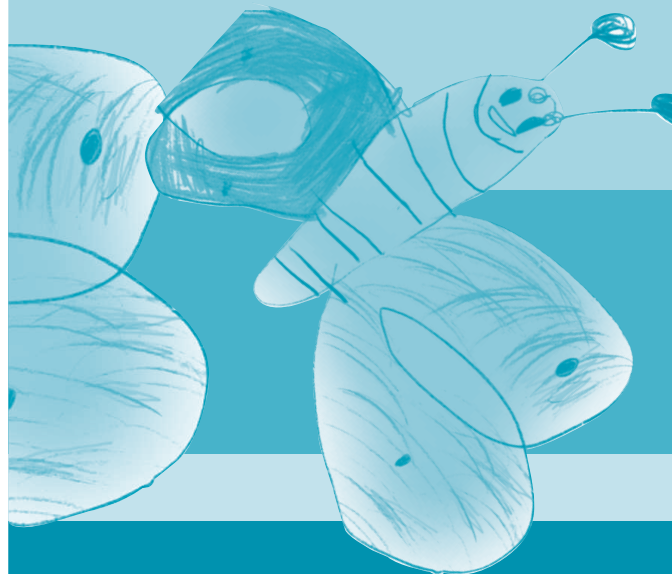
Tfno/Fax 96 339 00 92 - 902 88 56 10

itgestalt@itgestalt.com

itgevcia@correo.cop.es

**www.itgestalt.com**

FORMACIÓN EN  
TÉCNICAS GESTÁLTICAS  
APLICADAS A LA  
**INFANCIA Y  
ADOLESCENCIA**



PROMOCIÓN  
**2009 - 2010**



instituto  
de terapia  
GESTALT

## CONTENIDOS

- El Terapeuta Infantil y el proceso Terapéutico.
- Psicología Evolutiva I y II.
- El Ciclo de la Experiencia en niños y adolescentes.
- El niño y la familia.
- Psicopatología y Psicodiagnóstico I.
- Psicodiagnóstico II: Test Proyectivos.
- La adolescencia y el Self emergente.
- Recursos Creativos: El uso del cuento y la expresión corporal.
- Asesoramiento psico-educativo.
- Recursos en Terapia Infantil.

\* El contenido del presente folleto publicitario no implica vinculación jurídica por parte del ITG al mismo, pudiendo estar sujeto a variaciones tanto en su contenido como en las fechas de impartición. El ITG intentará, en todo momento, comunicar con suficiente antelación al alumno las modificaciones que pudieran surgir en el programa, sus ponentes o las fechas de desarrollo.

## EQUIPO ITG FORMACIÓN

RAQUEL ROS

Directora del Programa de Formación

### EQUIPO DOCENTE

■

SERGIO HUGUET

M<sup>a</sup> ANTONIA SALA

ANA VICTORIA GARCÍA

MÓNICA RAMÓN

NUVIA SEQUERA

MACARENA ROCA

JOAQUÍN BLIX

YAEL PEÑA

CARMEN VILLAR

BELÉN COLOMINA

LOLA URRACA

### FECHAS

Sede de Tenerife

Noviembre de 2009 - Julio de 2010

Sede Las Palmas

Octubre de 2009 - Julio de 2010

### DURACIÓN

**120 horas presenciales**

**30 horas de elaboración de memorias**